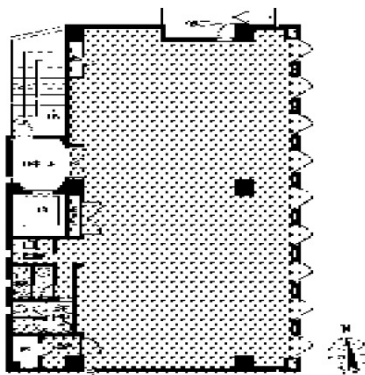


VORT恵比寿Ⅲ 8階57.38坪

東京都渋谷区恵比寿1-21-8



物件MAP



賃貸条件	
坪数	57.38坪
階数	8階
入居可能日	
ビル情報	
所在地	東京都渋谷区恵比寿1-21-8
最寄り駅	JR山手線 恵比寿駅 徒歩5分 東京メトロ日比谷線 恵比寿駅 徒歩7分 東京メトロ日比谷線 広尾駅 徒歩13分 東急東横線 代官山駅 徒歩15分
エリア	恵比寿・代官山・広尾エリア
竣工	1993年9月
耐震	新耐震基準
階数	地上9階 地下2階
用途	事務所
構造	SRC造
設備情報	
エレベーター	1基
空調	個別空調
OAフロア	その他
基準階天井高	2,450mm
光ファイバー	無し
トイレ	男女別・室外
セキュリティ	有り
駐車場	有り



事務所移転の簡単検索サイト

VORT恵比寿Ⅲ 8階57.38坪 東京都渋谷区恵比寿1-21-8

恵比寿・代官山・広尾エリア (ビルID: 0008850) の賃貸オフィス

貸事務所・レンタルオフィス・オフィス移転なら**QuickService**

物件詳細はこちらから



0120-55-2620

【受付時間】平日9:30~18:30

