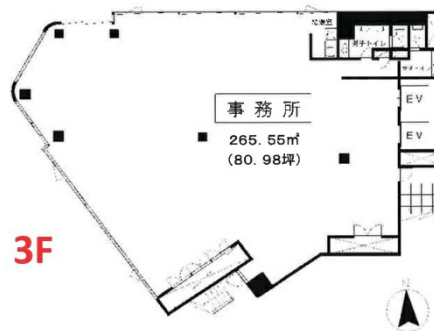


CRD Ebisu 1stビル 3階83.9坪

東京都渋谷区恵比寿1-12-1



物件MAP



賃貸条件	
月額賃料	2,517,000円 (税別)
坪数	83.9坪
坪単価	30,000円 (税別)
共益費	賃料に含む
礼金	1ヶ月
敷金 (保証金)	10ヶ月
階数	3階 (.)
入居可能日	2024年7月

ビル情報	
所在地	東京都渋谷区恵比寿1-12-1
最寄り駅	JR山手線 恵比寿駅 徒歩2分 JR埼京線 恵比寿駅 徒歩2分
エリア	恵比寿・代官山・広尾エリア
竣工	1991年7月
耐震	新耐震基準
階数	地上8階
用途	事務所
構造	SRC造

設備情報	
エレベーター	2基
空調	個別空調
OAフロア	OAフロア
基準階天井高	2,450mm
光ファイバー	有り
トイレ	男女別・室内
セキュリティ	有り
駐車場	無し