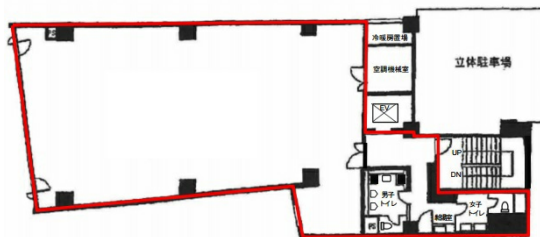


Navi渋谷V 10階55.7坪

東京都渋谷区円山町5-5



物件MAP



賃貸条件	
月額賃料	相談
坪数	55.7坪
坪単価	相談
共益費	167,100円
礼金	1ヶ月
敷金（保証金）	相談
階数	10階（貸し止め）
入居可能日	相談

ビル情報	
所在地	東京都渋谷区円山町5-5
最寄り駅	京王井の頭線 神泉駅 徒歩3分 JR山手線 渋谷駅 徒歩5分
エリア	渋谷エリア
竣工	1974年6月
耐震	旧耐震基準
階数	地上10階 地下1階
用途	事務所
構造	SRC造

設備情報	
エレベーター	1基
空調	個別空調
OAフロア	OAフロア
基準階天井高	2,450mm
光ファイバー	有り
トイレ	男女別・室外
セキュリティ	有り
駐車場	有り