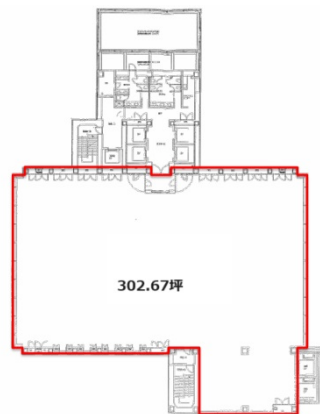


E・スペースタワー 10階302.67坪

東京都渋谷区円山町3-6



物件MAP



賃貸条件	
月額賃料	相談
坪数	302.67坪
坪単価	相談
共益費	1,362,015円
礼金	無し
敷金（保証金）	12ヶ月
階数	10階（居抜き）
入居可能日	2025年1月

ビル情報	
所在地	東京都渋谷区円山町3-6
最寄り駅	京王井の頭線 神泉駅 徒歩3分 JR山手線 渋谷駅 徒歩7分 東京メトロ銀座線 渋谷駅 徒歩9分
エリア	渋谷エリア
竣工	2002年10月
耐震	新耐震基準
階数	地上15階 地下1階
用途	事務所
構造	S造、一部RC造

設備情報	
エレベーター	5基
空調	個別空調
OAフロア	OAフロア
基準階天井高	2,800mm
光ファイバー	有り
トイレ	男女別・室外
セキュリティ	有り
駐車場	有り



事務所移転の簡単検索サイト **E・スペースタワー 10階302.67坪** 東京都渋谷区円山町3-6

渋谷エリア（ビルID：0008773）の賃貸オフィス

貸事務所・レンタルオフィス・オフィス移転なら**QuickService**

物件詳細はこちらから

 **0120-55-2620**

【受付時間】平日9:30~18:30

