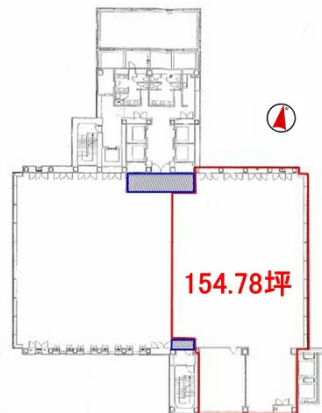


# E・スペースタワー 5階154.78坪

東京都渋谷区円山町3-6



物件MAP



賃貸条件	
坪数	154.78坪
階数	5階
入居可能日	
ビル情報	
所在地	東京都渋谷区円山町3-6
最寄り駅	京王井の頭線 神泉駅 徒歩3分 JR山手線 渋谷駅 徒歩7分 東京メトロ銀座線 渋谷駅 徒歩9分
エリア	渋谷エリア
竣工	2002年10月
耐震	新耐震基準
階数	地上15階 地下1階
用途	事務所
構造	S造、一部RC造
設備情報	
エレベーター	5基
空調	個別空調
OAフロア	OAフロア
基準階天井高	2,800mm
光ファイバー	有り
トイレ	男女別・室外
セキュリティ	有り
駐車場	有り



事務所移転の簡単検索サイト

**Quick Service**

クイックサービス

**E・スペースタワー 5階154.78坪** 東京都渋谷区円山町3-6

渋谷エリア (ビルID: 0008773) の賃貸オフィス

貸事務所・レンタルオフィス・オフィス移転なら**QuickService**

物件詳細はこちらから



**0120-55-2620**

【受付時間】平日9:30~18:30

