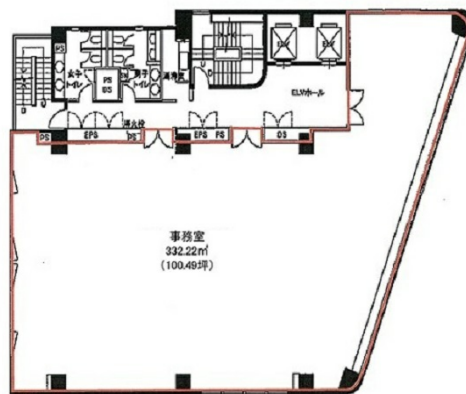


いちご渋谷道玄坂ビル 7階61.39坪

東京都渋谷区円山町28-3



物件MAP



賃貸条件	
月額賃料	相談
坪数	61.39坪
坪単価	相談
共益費	相談
礼金	無し
敷金（保証金）	12ヶ月
階数	7階（702）
入居可能日	即日

ビル情報	
所在地	東京都渋谷区円山町28-3
最寄り駅	JR山手線 渋谷駅 徒歩9分 JR埼京線 渋谷駅 徒歩9分 東京メトロ半蔵門線 渋谷駅 徒歩9分 東急東横線 渋谷駅 徒歩9分
エリア	渋谷エリア
竣工	1994年9月
耐震	新耐震基準
階数	地上9階 地下2階
用途	事務所
構造	SRC造

設備情報	
エレベーター	2基
空調	個別空調
OAフロア	OAフロア
基準階天井高	2,600mm
光ファイバー	有り
トイレ	男女別・室外
セキュリティ	有り
駐車場	有り



事務所移転の簡単検索サイト

Quick Service

クイックサービス

いちご渋谷道玄坂ビル 7階61.39坪 東京都渋谷区円山町28-3

渋谷エリア（ビルID：0008766）の賃貸オフィス

貸事務所・レンタルオフィス・オフィス移転なら**QuickService**

物件詳細はこちらから



0120-55-2620

【受付時間】平日9:30~18:30

