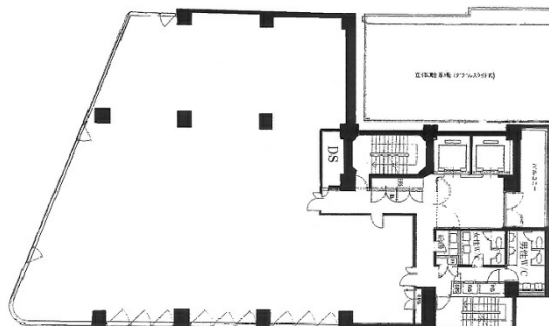


渋谷道玄坂スカイビル 2階124.03坪

東京都渋谷区円山町28-1



物件MAP



賃貸条件	
坪数	124.03坪
階数	2階
入居可能日	
ビル情報	
所在地	東京都渋谷区円山町28-1
最寄り駅	京王井の頭線 神泉駅 徒歩3分 JR山手線 渋谷駅 徒歩11分
エリア	渋谷エリア
竣工	1988年3月
耐震	新耐震基準
階数	地上11階 地下1階
用途	事務所
構造	SRC造
設備情報	
エレベーター	2基
空調	個別空調
OAフロア	
基準階天井高	2,550mm
光ファイバー	有り
トイレ	男女別・室外
セキュリティ	有り
駐車場	有り