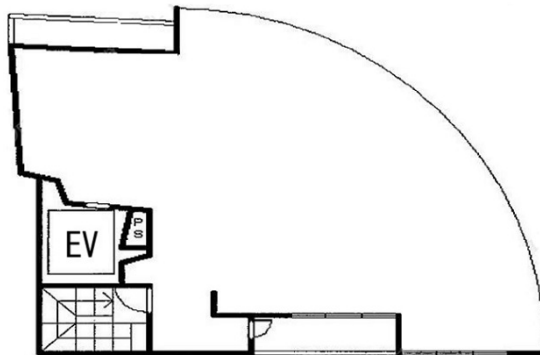


# J+RサイドRビル 3階41.37坪

東京都渋谷区宇田川町33-12



## 物件MAP



賃貸条件	
坪数	41.37坪
階数	3階（申込有）
入居可能日	

ビル情報	
所在地	東京都渋谷区宇田川町33-12
最寄り駅	JR山手線 渋谷駅 徒歩6分 京王井の頭線 神泉駅 徒歩7分 東京メトロ千代田線 明治神宮前駅 徒歩14分 小田急小田原線 代々木八幡駅 徒歩15分
エリア	渋谷エリア
竣工	1988年6月
耐震	新耐震基準
階数	地上8階 地下1階
用途	事務所
構造	S造

設備情報	
エレベーター	1基
空調	個別空調
OAフロア	その他
基準階天井高	
光ファイバー	無し
トイレ	調査中
セキュリティ	無し
駐車場	無し



事務所移転の簡単検索サイト

**Quick Service**

クイックサービス

**J+RサイドRビル 3階41.37坪** 東京都渋谷区宇田川町33-12

渋谷エリア（ビルID：0008725）の賃貸オフィス

貸事務所・レンタルオフィス・オフィス移転なら**QuickService**

物件詳細はこちらから

 **0120-55-2620**

【受付時間】平日9:30~18:30

