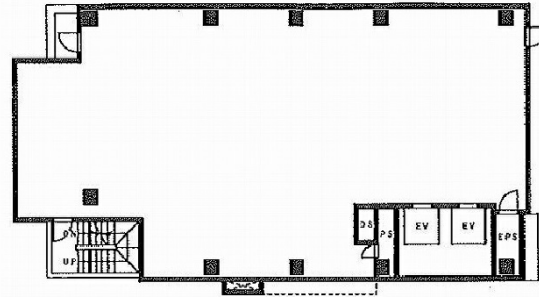


アソルティ渋谷 3階58.08坪

東京都渋谷区宇田川町32-12



物件MAP



賃貸条件	
月額賃料	2,032,800円 (税別)
坪数	58.08坪
坪単価	35,000円 (税別)
共益費	賃料に含む
礼金	無し
敷金 (保証金)	12ヶ月
階数	3階
入居可能日	2024年12月

ビル情報	
所在地	東京都渋谷区宇田川町32-12
最寄り駅	JR山手線 渋谷駅 徒歩6分
エリア	渋谷エリア
竣工	2009年4月
耐震	新耐震基準
階数	地上9階 地下1階
用途	事務所/店舗
構造	S造

設備情報	
エレベーター	2基
空調	無し
OAフロア	スケルトン
基準階天井高	3,220mm
光ファイバー	有り
トイレ	無し
セキュリティ	無し
駐車場	無し