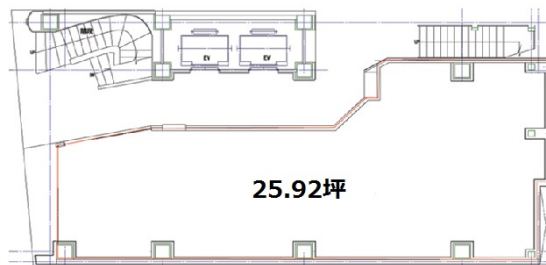


アンテナ21ビル 1階25.92坪

東京都渋谷区宇田川町30-7



物件MAP



賃貸条件	
月額賃料	2,600,000円（税別）
坪数	25.92坪
坪単価	100,309円（税別）
共益費	賃料に含む
礼金	無し
敷金（保証金）	相談
階数	1階
入居可能日	即日

ビル情報	
所在地	東京都渋谷区宇田川町30-7
最寄り駅	JR山手線 渋谷駅 徒歩6分 JR埼京線 渋谷駅 徒歩4分 JR成田エクスプレス 渋谷駅 徒歩4分
エリア	渋谷エリア
竣工	1984年3月
耐震	新耐震基準
階数	地上8階 地下1階
用途	事務所/店舗
構造	RC造

設備情報	
エレベーター	2基
空調	個別空調
OAフロア	その他
基準階天井高	4,700mm
光ファイバー	無し
トイレ	無し
セキュリティ	有り
駐車場	無し



事務所移転の簡単検索サイト

Quick Service

クイックサービス

アンテナ21ビル 1階25.92坪 東京都渋谷区宇田川町30-7

渋谷エリア（ビルID：0008719）の賃貸オフィス

貸事務所・レンタルオフィス・オフィス移転なら**QuickService**

物件詳細はこちらから

 **0120-55-2620**

【受付時間】平日9:30~18:30

