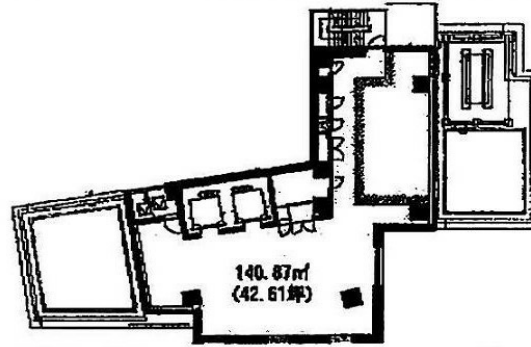


# JouLe SHIBUYA 4階74.05坪

東京都渋谷区宇田川町12-9



## 物件MAP



賃貸条件	
月額賃料	相談
坪数	74.05坪
坪単価	相談
共益費	相談
礼金	無し
敷金（保証金）	相談
階数	4階（スケルトン 検討有）
入居可能日	2024年6月

ビル情報	
所在地	東京都渋谷区宇田川町12-9
最寄り駅	JR山手線 渋谷駅 徒歩5分 東京メトロ銀座線 渋谷駅 徒歩5分 東急東横線 渋谷駅 徒歩5分 京王井の頭線 渋谷駅 徒歩5分
エリア	渋谷エリア
竣工	2008年5月
耐震	新耐震基準
階数	地上10階 地下1階
用途	店舗
構造	S造

設備情報	
エレベーター	1基
空調	無し
OAフロア	スケルトン
基準階天井高	3,800mm
光ファイバー	無し
トイレ	調査中
セキュリティ	無し
駐車場	無し