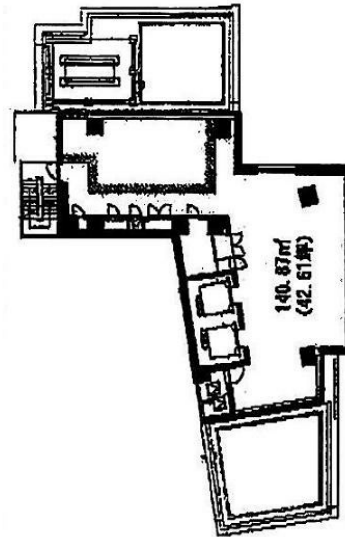


JouLe SHIBUYA 7階42.72坪

東京都渋谷区宇田川町12-9



物件MAP



賃貸条件	
坪数	42.72坪
階数	7階 (申込有)
入居可能日	
ビル情報	
所在地	東京都渋谷区宇田川町12-9
最寄り駅	JR山手線 渋谷駅 徒歩5分 東京メトロ銀座線 渋谷駅 徒歩5分 東急東横線 渋谷駅 徒歩5分 京王井の頭線 渋谷駅 徒歩5分
エリア	渋谷エリア
竣工	2008年5月
耐震	新耐震基準
階数	地上10階 地下1階
用途	店舗
構造	S造
設備情報	
エレベーター	1基
空調	無し
OAフロア	スケルトン
基準階天井高	3,800mm
光ファイバー	無し
トイレ	調査中
セキュリティ	無し
駐車場	無し



事務所移転の簡単検索サイト

Quick Service

クイックサービス

JouLe SHIBUYA 7階42.72坪 東京都渋谷区宇田川町12-9

渋谷エリア (ビルID: 0008708) の賃貸オフィス

貸事務所・レンタルオフィス・オフィス移転なら**QuickService**

物件詳細はこちらから



0120-55-2620

【受付時間】平日9:30~18:30

