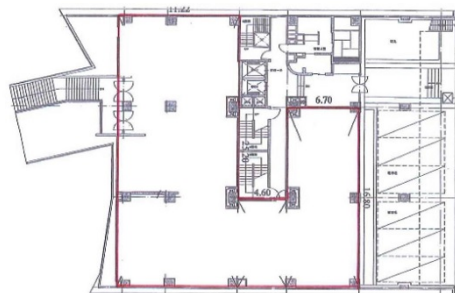


ニュー渋谷コーポラス 2階131坪

東京都渋谷区宇田川町12-3



物件MAP



賃貸条件	
月額賃料	5,500,000円（税別）
坪数	131坪
坪単価	41,985円（税別）
共益費	393,000円
礼金	1ヶ月
敷金（保証金）	10ヶ月
階数	2階
入居可能日	相談

ビル情報	
所在地	東京都渋谷区宇田川町12-3
最寄り駅	JR山手線 渋谷駅 徒歩5分 京王井の頭線 渋谷駅 徒歩5分 東京メトロ銀座線 渋谷駅 徒歩5分 東急東横線 渋谷駅 徒歩5分
エリア	渋谷エリア
竣工	1973年6月
耐震	旧耐震基準
階数	地上12階
用途	事務所
構造	S造

設備情報	
エレベーター	1基
空調	個別空調
OAフロア	その他
基準階天井高	
光ファイバー	有り
トイレ	男女共用・室内
セキュリティ	無し
駐車場	無し



事務所移転の簡単検索サイト

Quick Service

クイックサービス

ニュー渋谷コーポラス 2階131坪 東京都渋谷区宇田川町12-3

渋谷エリア（ビルID：0008706）の賃貸オフィス

貸事務所・レンタルオフィス・オフィス移転なら**QuickService**

物件詳細はこちらから



0120-55-2620

【受付時間】平日9:30~18:30

