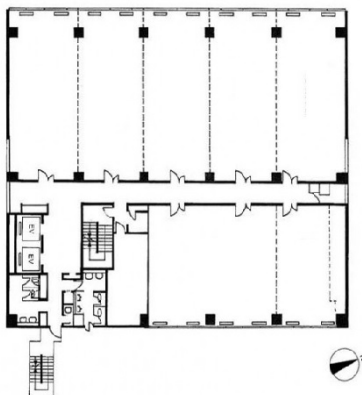


# 商工中金・第一生命秋田ビル 4階16.81坪

秋田県秋田市中通2-4-19



## 物件MAP



賃貸条件	
月額賃料	相談
坪数	16.81坪
坪単価	相談
共益費	相談
礼金	無し
敷金（保証金）	相談
階数	4階
入居可能日	2024年5月

ビル情報	
所在地	秋田県秋田市中通2-4-19
最寄り駅	JR奥羽本線 秋田駅 徒歩3分
エリア	秋田
竣工	1987年3月
耐震	新耐震基準
階数	地上10階
用途	事務所
構造	SRC造

設備情報	
エレベーター	2基
空調	個別空調
OAフロア	
基準階天井高	2,500mm
光ファイバー	有り
トイレ	男女別・室外
セキュリティ	有り
駐車場	無し