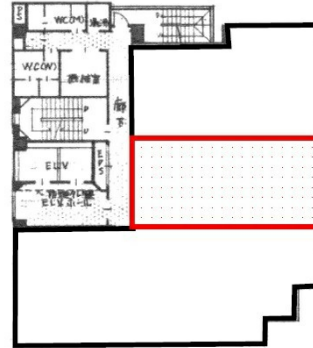


# 徳山駅前218ビル 7階17.99坪

山口県周南市御幸通2-18



物件MAP



賃貸条件	
坪数	17.99坪
階数	7階
入居可能日	
ビル情報	
所在地	山口県周南市御幸通2-18
最寄り駅	JR山陽本線 徳山駅 徒歩3分
エリア	山口
竣工	1986年10月
耐震	新耐震基準
階数	地上9階
用途	事務所
構造	SRC造
設備情報	
エレベーター	2基
空調	個別空調
OAフロア	タイルカーペット
基準階天井高	2,550mm
光ファイバー	有り
トイレ	男女別・室外
セキュリティ	有り
駐車場	有り



事務所移転の簡単検索サイト

Quick Service

クイックサービス

徳山駅前218ビル 7階17.99坪 山口県周南市御幸通2-18

山口(ビルID: 0008672)の賃貸オフィス

貸事務所・レンタルオフィス・オフィス移転ならQuickService

物件詳細はこちらから

 0120-55-2620

【受付時間】平日9:30~18:30

