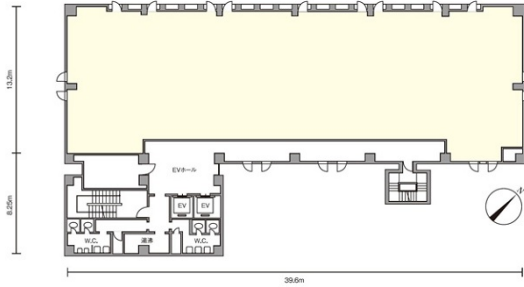


# 守口CIDビル 5階58.8坪

大阪府守口市本町2-5-18



## 物件MAP



賃貸条件	
月額賃料	相談
坪数	58.8坪
坪単価	相談
共益費	相談
礼金	無し
敷金（保証金）	12ヶ月
階数	5階
入居可能日	2025年4月

ビル情報	
所在地	大阪府守口市本町2-5-18
最寄り駅	大阪メトロ谷町線 守口駅 徒歩1分 京阪本線 守口市駅 徒歩10分 京阪本線 西三荘駅 徒歩14分 京阪本線 土居駅 徒歩15分 大阪メトロ今里筋線 太子橋今市駅 徒歩15分
エリア	その他大阪
竣工	1977年3月
耐震	耐震補強済
階数	地上9階
用途	事務所
構造	SRC造

設備情報	
エレベーター	2基
空調	個別空調
OAフロア	その他
基準階天井高	2,450mm
光ファイバー	有り
トイレ	男女別・室外
セキュリティ	有り
駐車場	有り