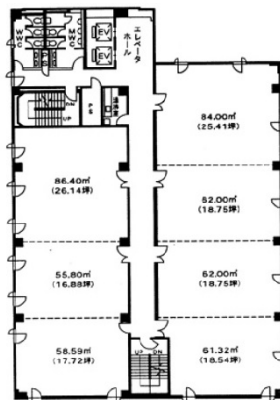


損保ジャパン守口ビル 4階60.73坪

大阪府守口市京阪本通1-2-3



物件MAP



賃貸条件	
月額賃料	相談
坪数	60.73坪
坪単価	相談
共益費	賃料に含む
礼金	無し
敷金 (保証金)	12ヶ月
階数	4階 (先行有)
入居可能日	即日

ビル情報	
所在地	大阪府守口市京阪本通1-2-3
最寄り駅	大阪メトロ谷町線 太子橋今市駅 徒歩3分 大阪メトロ今里筋線 太子橋今市駅 徒歩3分 京阪本線 土居駅 徒歩5分 京阪本線 滝井駅 徒歩9分 京阪本線 守口市駅 徒歩13分
エリア	その他大阪
竣工	1991年7月
耐震	新耐震基準
階数	地上7階
用途	事務所
構造	S造

設備情報	
エレベーター	2基
空調	個別空調
OAフロア	その他
基準階天井高	
光ファイバー	有り
トイレ	男女別・室外
セキュリティ	有り
駐車場	有り



事務所移転の簡単検索サイト

Quick Service

クイックサービス

損保ジャパン守口ビル 4階60.73坪 大阪府守口市京阪本通1-2-3

その他大阪 (ビルID: 0008662) の賃貸オフィス

貸事務所・レンタルオフィス・オフィス移転ならQuickService

物件詳細はこちらから

0120-55-2620

【受付時間】平日9:30~18:30

