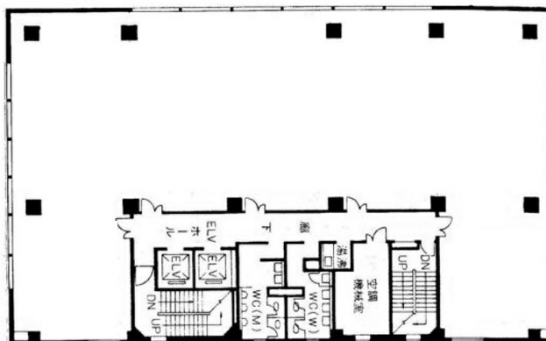


# 鹿児島中央第一生命ビル 6階62.71坪

鹿児島県鹿児島市中央町9-1



## 物件MAP



賃貸条件	
月額賃料	相談
坪数	62.71坪
坪単価	相談
共益費	相談
礼金	無し
敷金（保証金）	相談
階数	6階
入居可能日	即日

ビル情報	
所在地	鹿児島県鹿児島市中央町9-1
最寄り駅	JR鹿児島本線 鹿児島中央駅 徒歩3分
エリア	鹿児島
竣工	1985年3月
耐震	新耐震基準
階数	地上8階
用途	事務所
構造	SRC造、一部RC造

設備情報	
エレベーター	2基
空調	セントラル空調
OAフロア	OAフロア
基準階天井高	2,500mm
光ファイバー	有り
トイレ	男女別・室外
セキュリティ	有り
駐車場	有り