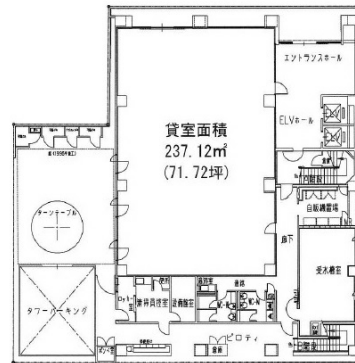


明治安田生命鹿児島中央町ビル 1階71.72坪

鹿児島県鹿児島市中央町12-2



物件MAP



賃貸条件	
月額賃料	相談
坪数	71.72坪
坪単価	相談
共益費	相談
礼金	無し
敷金（保証金）	相談
階数	1階
入居可能日	2024年4月

ビル情報	
所在地	鹿児島県鹿児島市中央町12-2
最寄り駅	JR鹿児島本線 鹿児島中央駅 徒歩3分
エリア	鹿児島
竣工	1981年2月
耐震	新耐震基準相当
階数	地上7階 地上1階
用途	事務所
構造	RC造

設備情報	
エレベーター	2基
空調	個別空調
OAフロア	OAフロア
基準階天井高	
光ファイバー	有り
トイレ	男女別・室外
セキュリティ	有り
駐車場	有り




明治安田生命鹿児島中央町ビル 1階71.72坪 鹿児島県鹿児島市中央町12-2

鹿児島（ビルID：0008641）の賃貸オフィス

貸事務所・レンタルオフィス・オフィス移転ならQuickService

物件詳細はこちらから

 0120-55-2620

【受付時間】平日9:30~18:30

