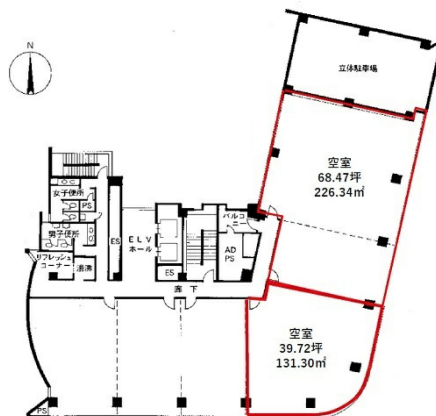


鹿児島高見橋ビル 6階108.18坪

鹿児島県鹿児島市西田1-5-1



物件MAP



賃貸条件	
月額賃料	相談
坪数	108.18坪
坪単価	相談
共益費	378,630円
礼金	無し
敷金（保証金）	12ヶ月
階数	6階（統合案DEF）
入居可能日	2024年7月

ビル情報	
所在地	鹿児島県鹿児島市西田1-5-1
最寄り駅	鹿児島市電2系統 高見橋駅 徒歩1分 鹿児島市電2系統 加治屋町駅 徒歩5分 JR鹿児島本線 鹿児島中央駅 徒歩5分
エリア	鹿児島
竣工	1994年3月
耐震	新耐震基準
階数	地上9階 地下1階
用途	事務所
構造	SRC造

設備情報	
エレベーター	2基
空調	個別空調
OAフロア	OAフロア相談可
基準階天井高	2,600mm
光ファイバー	有り
トイレ	男女別・室外
セキュリティ	有り
駐車場	有り