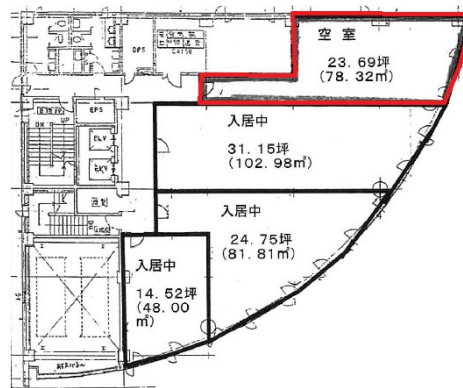


太陽生命鹿児島第2ビル 8階23.69坪

鹿児島県鹿児島市西千石町17-3



物件MAP



賃貸条件	
月額賃料	相談
坪数	23.69坪
坪単価	相談
共益費	賃料に含む
礼金	無し
敷金 (保証金)	12ヶ月
階数	8階
入居可能日	即日

ビル情報	
所在地	鹿児島県鹿児島市西千石町17-3
最寄り駅	鹿児島市電1系統 高見馬場駅 徒歩1分
エリア	鹿児島
竣工	1992年3月
耐震	新耐震基準
階数	地上8階 地下1階
用途	事務所
構造	SRC造

設備情報	
エレベーター	2基
空調	個別空調
OAフロア	OAフロア
基準階天井高	2,700mm
光ファイバー	有り
トイレ	男女別・室外
セキュリティ	有り
駐車場	有り