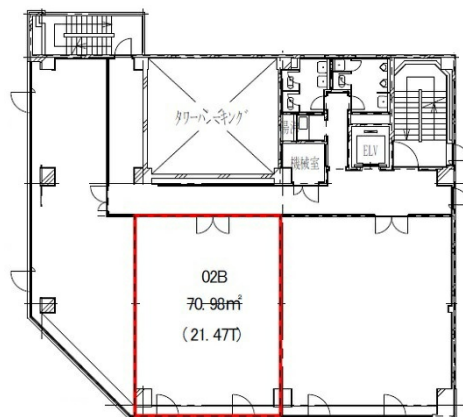


富士火災鹿児島ビル 2階21.47坪

鹿児島県鹿児島市西千石町11-30



物件MAP



賃貸条件	
坪数	21.47坪
階数	2階 (B)
入居可能日	

ビル情報	
所在地	鹿児島県鹿児島市西千石町11-30
最寄り駅	鹿児島市電2系統 高見馬場駅 徒歩1分 JR鹿児島本線 鹿児島中央駅 徒歩15分
エリア	鹿児島
竣工	1983年1月
耐震	新耐震基準
階数	地上7階
用途	事務所
構造	SRC造

設備情報	
エレベーター	1基
空調	個別空調
OAフロア	OAフロア相談可
基準階天井高	2,500mm
光ファイバー	有り
トイレ	男女別・室外
セキュリティ	有り
駐車場	有り



事務所移転の簡単検索サイト

Quick Service

クイックサービス

富士火災鹿児島ビル 2階21.47坪 鹿児島県鹿児島市西千石町11-30

鹿児島 (ビルID: 0008634) の賃貸オフィス

貸事務所・レンタルオフィス・オフィス移転ならQuickService

物件詳細はこちらから



0120-55-2620

【受付時間】平日9:30~18:30

