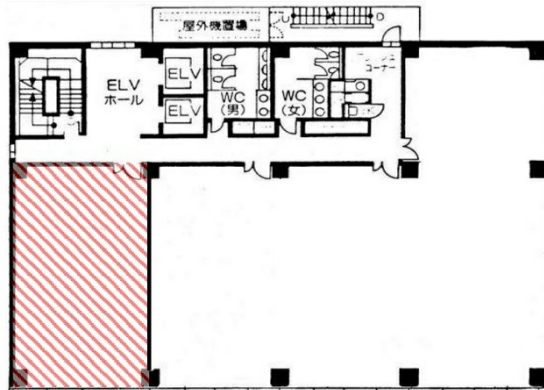


# 鹿児島第一生命ビルディング 10階29.87坪

鹿児島県鹿児島市山之口町2-30



物件MAP



賃貸条件	
月額賃料	相談
坪数	29.87坪
坪単価	相談
共益費	相談
礼金	無し
敷金（保証金）	相談
階数	10階
入居可能日	即日

ビル情報	
所在地	鹿児島県鹿児島市山之口町2-30
最寄り駅	JR鹿児島本線 鹿児島中央駅 徒歩13分
エリア	鹿児島
竣工	1991年5月
耐震	新耐震基準
階数	地上10階
用途	事務所
構造	SRC造

設備情報	
エレベーター	2基
空調	個別空調
OAフロア	
基準階天井高	2,600mm
光ファイバー	有り
トイレ	男女別・室外
セキュリティ	有り
駐車場	有り



事務所移転の簡単検索サイト

Quick Service

クイックサービス

鹿児島第一生命ビルディング 10階29.87坪 鹿児島県鹿児島市山之口町2-30

鹿児島（ビルID：0008627）の賃貸オフィス

貸事務所・レンタルオフィス・オフィス移転ならQuickService

物件詳細はこちらから

0120-55-2620

【受付時間】平日9:30~18:30

