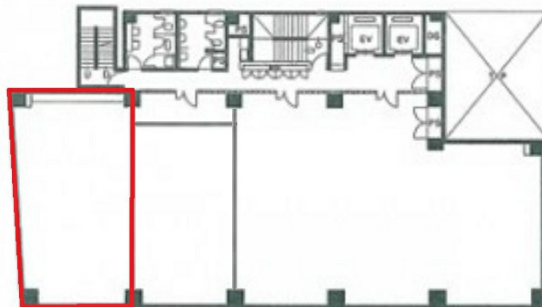


鹿児島天文館ビル 2階23.43坪

鹿児島県鹿児島市山之口町12-14



物件MAP



賃貸条件	
月額賃料	相談
坪数	23.43坪
坪単価	相談
共益費	70,290円
礼金	無し
敷金（保証金）	8ヶ月
階数	2階
入居可能日	2024年4月

ビル情報	
所在地	鹿児島県鹿児島市山之口町12-14
最寄り駅	鹿児島市電1系統 天文館通駅 徒歩3分
エリア	鹿児島
竣工	1990年4月
耐震	新耐震基準
階数	地上8階 地下1階
用途	事務所
構造	SRC造

設備情報	
エレベーター	2基
空調	個別空調
OAフロア	OAフロア
基準階天井高	2,600mm
光ファイバー	有り
トイレ	男女別・室外
セキュリティ	有り
駐車場	有り