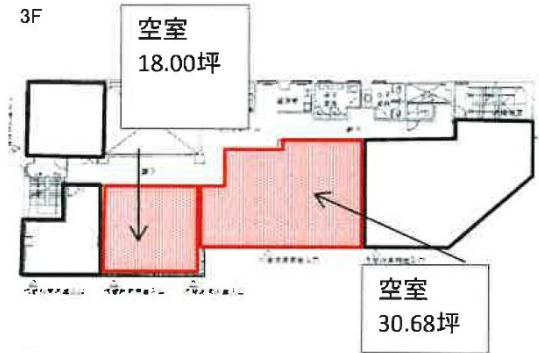


アーバンスクエア鹿児島ビル 3階13.1坪

鹿児島県鹿児島市金生町4-10



物件MAP



| 賃貸条件 | |
|--------|---|
| 坪数 | 13.1坪 |
| 階数 | 3階 |
| 入居可能日 | |
| ビル情報 | |
| 所在地 | 鹿児島県鹿児島市金生町4-10 |
| 最寄り駅 | 鹿児島市電1系統 朝日通駅 徒歩1分 鹿児島市電2系統 朝日通駅 徒歩1分 鹿児島市電1系統 いづろ通駅 徒歩4分 鹿児島市電2系統 いづろ通駅 徒歩5分 鹿児島市電1系統 市役所前駅 徒歩5分 |
| エリア | 鹿児島 |
| 竣工 | 1987年6月 |
| 耐震 | 新耐震基準 |
| 階数 | 地上8階 地下1階 |
| 用途 | 事務所 |
| 構造 | SRC造 |
| 設備情報 | |
| エレベーター | 2基 |
| 空調 | 個別空調 |
| OAフロア | タイルカーペット |
| 基準階天井高 | 2,500mm |
| 光ファイバー | 有り |
| トイレ | 男女別・室外 |
| セキュリティ | 有り |
| 駐車場 | 有り |



事務所移転の簡単検索サイト

Quick Service

クイックサービス

アーバンスクエア鹿児島ビル 3階13.1坪 鹿児島県鹿児島市金生町4-10

鹿児島 (ビルID: 0008621) の賃貸オフィス

貸事務所・レンタルオフィス・オフィス移転ならQuickService

物件詳細はこちらから

0120-55-2620

【受付時間】平日9:30~18:30

