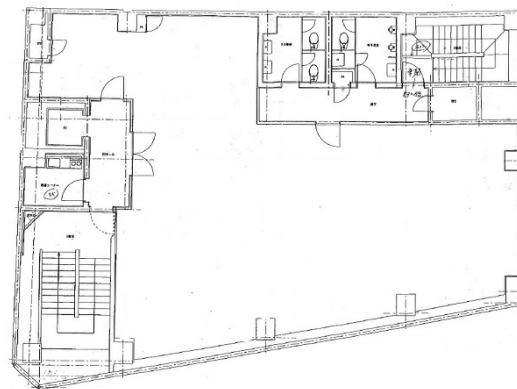


# MBC開発金生ビル 3階53.7坪

鹿児島県鹿児島市金生町2-15



物件MAP



賃貸条件	
坪数	53.7坪
階数	3階 (A)
入居可能日	
ビル情報	
所在地	鹿児島県鹿児島市金生町2-15
最寄り駅	鹿児島市電1系統 いづろ通駅 徒歩1分
エリア	鹿児島
竣工	1990年6月
耐震	新耐震基準
階数	地上7階 地下1階
用途	事務所
構造	SRC造
設備情報	
エレベーター	1基
空調	個別空調
OAフロア	OAフロア
基準階天井高	2,500mm
光ファイバー	無し
トイレ	男女別・室外
セキュリティ	有り
駐車場	無し



事務所移転の簡単検索サイト

**Quick Service**

クイックサービス

**MBC開発金生ビル 3階53.7坪** 鹿児島県鹿児島市金生町2-15

鹿児島 (ビルID: 0008620) の賃貸オフィス

貸事務所・レンタルオフィス・オフィス移転なら**QuickService**

物件詳細はこちらから



**0120-55-2620**

【受付時間】平日9:30~18:30

