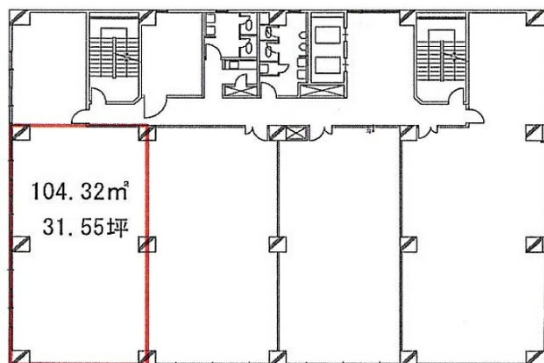


大樹生命鹿児島ビル 4階31.55坪

鹿児島県鹿児島市加治屋町18-8



物件MAP



賃貸条件	
月額賃料	相談
坪数	31.55坪
坪単価	相談
共益費	104,115円
礼金	無し
敷金（保証金）	12ヶ月
階数	4階
入居可能日	2024年6月

ビル情報	
所在地	鹿児島県鹿児島市加治屋町18-8
最寄り駅	鹿児島市電2系統 加治屋町駅 徒歩1分 鹿児島市電1系統 高見馬場駅 徒歩5分 鹿児島市電2系統 高見馬場駅 徒歩5分
エリア	鹿児島
竣工	1983年7月
耐震	新耐震基準
階数	地上8階
用途	事務所
構造	SRC造、一部RC造

設備情報	
エレベーター	2基
空調	個別空調
OAフロア	OAフロア
基準階天井高	2,550mm
光ファイバー	無し
トイレ	男女別・室外
セキュリティ	有り
駐車場	有り