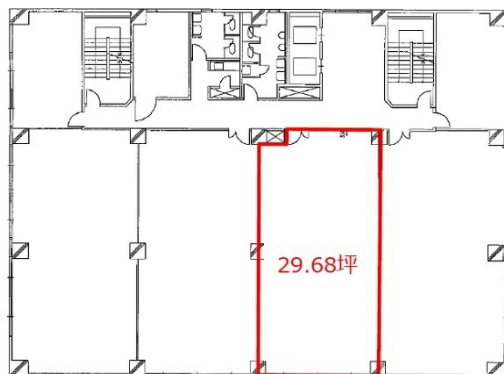


大樹生命鹿児島ビル 6階29.68坪

鹿児島県鹿児島市加治屋町18-8



物件MAP



賃貸条件	
坪数	29.68坪
階数	6階（先行有）
入居可能日	
ビル情報	
所在地	鹿児島県鹿児島市加治屋町18-8
最寄り駅	鹿児島市電2系統 加治屋町駅 徒歩1分 鹿児島市電1系統 高見馬場駅 徒歩5分 鹿児島市電2系統 高見馬場駅 徒歩5分
エリア	鹿児島
竣工	1983年7月
耐震	新耐震基準
階数	地上8階
用途	事務所
構造	SRC造、一部RC造
設備情報	
エレベーター	2基
空調	個別空調
OAフロア	OAフロア
基準階天井高	2,550mm
光ファイバー	無し
トイレ	男女別・室外
セキュリティ	有り
駐車場	有り



事務所移転の簡単検索サイト

Quick Service

クイックサービス

大樹生命鹿児島ビル 6階29.68坪 鹿児島県鹿児島市加治屋町18-8

鹿児島（ビルID：0008617）の賃貸オフィス

貸事務所・レンタルオフィス・オフィス移転ならQuickService

物件詳細はこちらから



0120-55-2620

【受付時間】平日9:30~18:30

