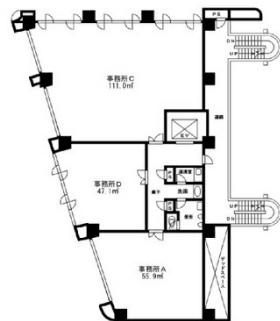


サムティ四日市ビル 5階18.96坪

三重県四日市市浜田町6-11



物件MAP



賃貸条件	
月額賃料	相談
坪数	18.96坪
坪単価	相談
共益費	相談
礼金	無し
敷金（保証金）	12ヶ月
階数	5階（C・先行有）
入居可能日	2024年4月

ビル情報	
所在地	三重県四日市市浜田町6-11
最寄り駅	近鉄名古屋線 近鉄四日市駅 徒歩1分
エリア	三重
竣工	1990年7月
耐震	新耐震基準
階数	地上10階
用途	事務所
構造	RC造

設備情報	
エレベーター	1基
空調	個別空調
OAフロア	
基準階天井高	2,500mm
光ファイバー	有り
トイレ	男女別・室外
セキュリティ	有り
駐車場	有り



事務所移転の簡単検索サイト

Quick Service

クイックサービス

サムティ四日市ビル 5階18.96坪 三重県四日市市浜田町6-11

三重（ビルID：0008574）の賃貸オフィス

貸事務所・レンタルオフィス・オフィス移転ならQuickService

物件詳細はこちらから



0120-55-2620

【受付時間】平日9:30~18:30

