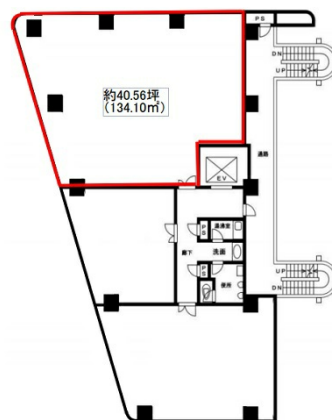


サムティ四日市ビル 9階40.56坪

三重県四日市市浜田町6-11



物件MAP



| 賃貸条件 | |
|--------|--------------------|
| 坪数 | 40.56坪 |
| 階数 | 9階 |
| 入居可能日 | |
| ビル情報 | |
| 所在地 | 三重県四日市市浜田町6-11 |
| 最寄り駅 | 近鉄名古屋線 近鉄四日市駅 徒歩1分 |
| エリア | 三重 |
| 竣工 | 1990年7月 |
| 耐震 | 新耐震基準 |
| 階数 | 地上10階 |
| 用途 | 事務所 |
| 構造 | RC造 |
| 設備情報 | |
| エレベーター | 1基 |
| 空調 | 個別空調 |
| OAフロア | |
| 基準階天井高 | 2,500mm |
| 光ファイバー | 有り |
| トイレ | 男女別・室外 |
| セキュリティ | 有り |
| 駐車場 | 有り |