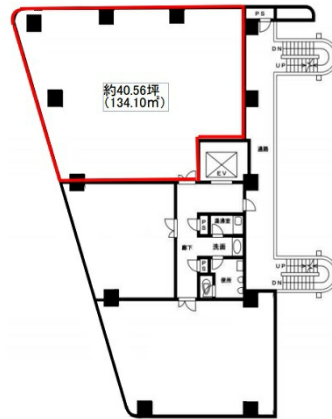


サムティ四日市ビル 9階40.56坪

三重県四日市市浜田町6-11



物件MAP



賃貸条件	
坪数	40.56坪
階数	9階
入居可能日	
ビル情報	
所在地	三重県四日市市浜田町6-11
最寄り駅	近鉄名古屋線 近鉄四日市駅 徒歩1分
エリア	三重
竣工	1990年7月
耐震	新耐震基準
階数	地上10階
用途	事務所
構造	RC造
設備情報	
エレベーター	1基
空調	個別空調
OAフロア	
基準階天井高	2,500mm
光ファイバー	有り
トイレ	男女別・室外
セキュリティ	有り
駐車場	有り



事務所移転の簡単検索サイト

Quick Service

クイックサービス

サムティ四日市ビル 9階40.56坪 三重県四日市市浜田町6-11

三重 (ビルID: 0008574) の賃貸オフィス

貸事務所・レンタルオフィス・オフィス移転ならQuickService

物件詳細はこちらから

 0120-55-2620

【受付時間】平日9:30~18:30

