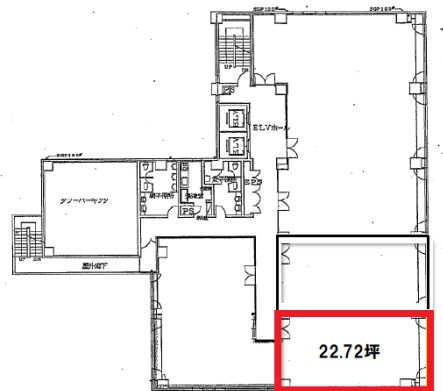


ミッドビルディング四日市 4階22.72坪

三重県四日市市安島2-10-16



物件MAP



賃貸条件	
坪数	22.72坪
階数	4階 (C)
入居可能日	
ビル情報	
所在地	三重県四日市市安島2-10-16
最寄り駅	近鉄名古屋線 近鉄四日市駅 徒歩8分
エリア	三重
竣工	1991年2月
耐震	新耐震基準
階数	地上8階
用途	事務所
構造	SRC造
設備情報	
エレベーター	2基
空調	個別空調
OAフロア	
基準階天井高	2,600mm
光ファイバー	無し
トイレ	男女別・室外
セキュリティ	有り
駐車場	有り



事務所移転の簡単検索サイト

Quick Service

クイックサービス

ミッドビルディング四日市 4階22.72坪 三重県四日市市安島2-10-16

三重 (ビルID: 0008564) の賃貸オフィス

貸事務所・レンタルオフィス・オフィス移転ならQuickService

物件詳細はこちらから



0120-55-2620

【受付時間】平日9:30~18:30

