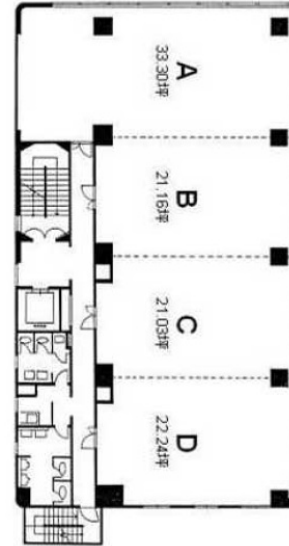


KOSCO四日市西浦ビル 2階43.24坪

三重県四日市市安島1-5-10



物件MAP



賃貸条件	
坪数	43.24坪
階数	2階 (CD)
入居可能日	
ビル情報	
所在地	三重県四日市市安島1-5-10
最寄り駅	近鉄名古屋線 近鉄四日市駅 徒歩5分
エリア	三重
竣工	1986年2月
耐震	新耐震基準
階数	地上7階
用途	事務所
構造	SRC造
設備情報	
エレベーター	1基
空調	個別空調
OAフロア	タイルカーペット
基準階天井高	2,500mm
光ファイバー	有り
トイレ	男女別・室外
セキュリティ	有り
駐車場	有り