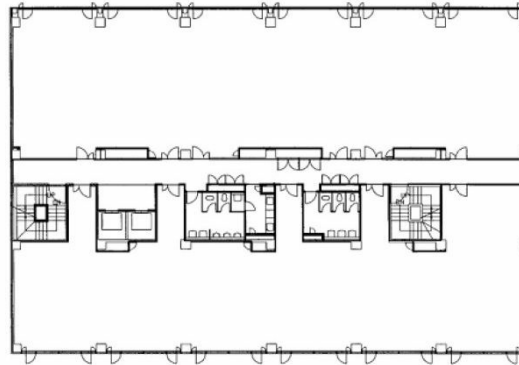


# MY小郡ビル 3階16.94坪

山口県山口市小郡高砂町1-8



物件MAP



賃貸条件	
坪数	16.94坪
階数	3階 (K)
入居可能日	
ビル情報	
所在地	山口県山口市小郡高砂町1-8
最寄り駅	JR山口線 新山口駅 徒歩2分
エリア	山口
竣工	1987年12月
耐震	新耐震基準
階数	地上6階
用途	事務所
構造	RC造
設備情報	
エレベーター	2基
空調	個別空調
OAフロア	OAフロア相談可
基準階天井高	2,600mm
光ファイバー	有り
トイレ	男女別・室外
セキュリティ	有り
駐車場	有り