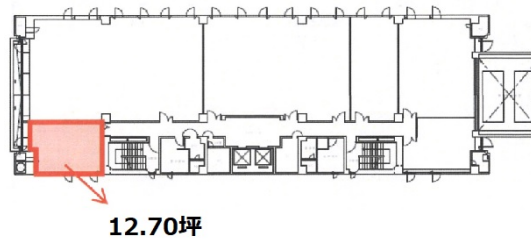


ハーモニー山形ビル 8階12.7坪

山形県山形市十日町2-4-19



物件MAP



賃貸条件	
月額賃料	相談
坪数	12.7坪
坪単価	相談
共益費	賃料に含む
礼金	無し
敷金（保証金）	10ヶ月
階数	8階
入居可能日	即日
ビル情報	
所在地	山形県山形市十日町2-4-19
最寄り駅	JR奥羽本線(山形線) 山形駅 徒歩12分 JR仙山線 山形駅 徒歩12分 JR左沢線(フルーツライン左沢線) 山形駅 徒歩12分
エリア	山形
竣工	1981年7月
耐震	新耐震基準相当
階数	地上9階 地下1階
用途	事務所
構造	SRC造
設備情報	
エレベーター	2基
空調	個別空調
OAフロア	OAフロア
基準階天井高	2,450mm
光ファイバー	有り
トイレ	男女別・室外
セキュリティ	有り
駐車場	有り