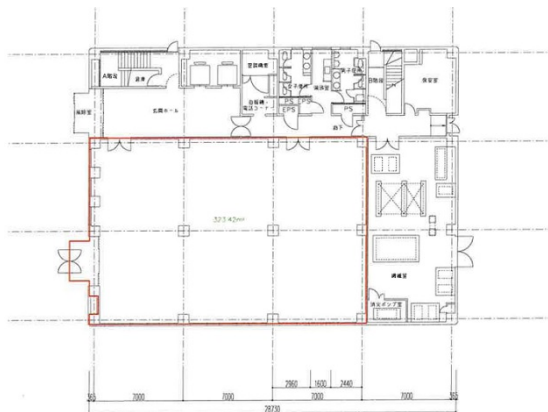


# 日本生命山形ビル 1階97.83坪

山形県山形市十日町2-1-2



## 物件MAP



賃貸条件	
月額賃料	相談
坪数	97.83坪
坪単価	相談
共益費	相談
礼金	無し
敷金（保証金）	相談
階数	1階
入居可能日	即日

ビル情報	
所在地	山形県山形市十日町2-1-2
最寄り駅	JR奥羽本線(山形線) 山形駅 徒歩10分
エリア	山形
竣工	1973年1月
耐震	耐震補強済
階数	地上7階
用途	事務所
構造	SRC造

設備情報	
エレベーター	2基
空調	セントラル空調
OAフロア	OAフロア
基準階天井高	2,450mm
光ファイバー	有り
トイレ	男女別・室外
セキュリティ	有り
駐車場	有り



事務所移転の簡単検索サイト

Quick Service

クイックサービス

日本生命山形ビル 1階97.83坪 山形県山形市十日町2-1-2

山形（ビルID：0008553）の賃貸オフィス

貸事務所・レンタルオフィス・オフィス移転ならQuickService

物件詳細はこちらから



0120-55-2620

【受付時間】平日9:30~18:30

