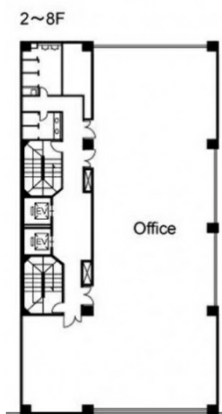


リアライズ山形駅前通ビル 4階30.4坪

山形県山形市十日町1-1-34



物件MAP



賃貸条件	
月額賃料	121,600円 (税別)
坪数	30.4坪
坪単価	4,000円 (税別)
共益費	30,400円
礼金	無し
敷金 (保証金)	2ヶ月
階数	4階 (401)
入居可能日	即日

ビル情報	
所在地	山形県山形市十日町1-1-34
最寄り駅	JR奥羽本線(山形線) 山形駅 徒歩8分 JR仙山線 山形駅 徒歩8分 JR左沢線(フルーツライン左沢線) 山形駅 徒歩8分
エリア	山形
竣工	1984年11月
耐震	新耐震基準
階数	地上9階 地下2階
用途	事務所
構造	SRC造

設備情報	
エレベーター	2基
空調	個別空調
OAフロア	
基準階天井高	2,450mm
光ファイバー	
トイレ	男女別・室外
セキュリティ	有り
駐車場	無し