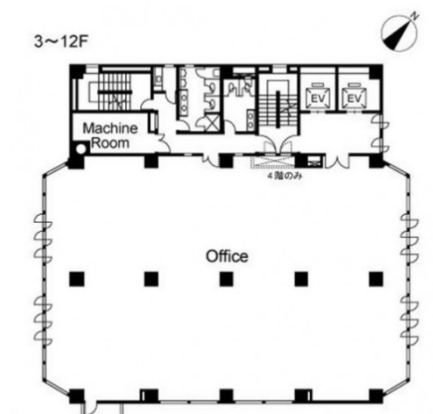


# 朝日生命山形ビル 7階61.08坪

山形県山形市香澄町3-1-7



## 物件MAP



賃貸条件	
月額賃料	相談
坪数	61.08坪
坪単価	相談
共益費	相談
礼金	無し
敷金（保証金）	相談
階数	7階
入居可能日	即日

ビル情報	
所在地	山形県山形市香澄町3-1-7
最寄り駅	JR奥羽本線(山形線) 山形駅 徒歩3分 JR仙山線 山形駅 徒歩3分 JR左沢線(フルーツライン左沢線) 山形駅 徒歩3分
エリア	山形
竣工	1974年8月
耐震	旧耐震基準
階数	地上12階 地下1階
用途	事務所
構造	SRC造

設備情報	
エレベーター	1基
空調	個別空調
OAフロア	
基準階天井高	
光ファイバー	有り
トイレ	男女別・室外
セキュリティ	有り
駐車場	有り