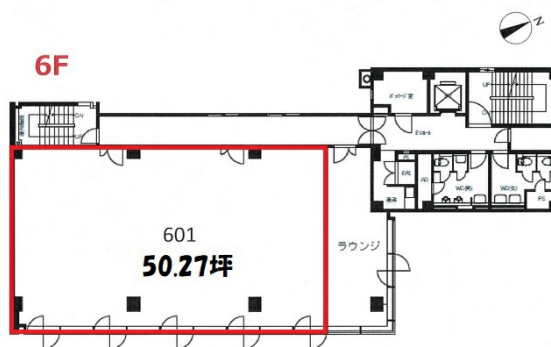


セントラルーク津 6階50.27坪

三重県津市北丸之内12



★共用ラウンジスペース設置!★

物件MAP



| 賃貸条件 | |
|----------|---------------|
| 月額賃料 | 377,025円 (税別) |
| 坪数 | 50.27坪 |
| 坪単価 | 7,500円 (税別) |
| 共益費 | 賃料に含む |
| 礼金 | 無し |
| 敷金 (保証金) | 6ヶ月 |
| 階数 | 6階 (1フロア) |
| 入居可能日 | 即日 |

| ビル情報 | |
|------|---|
| 所在地 | 三重県津市北丸之内12 |
| 最寄り駅 | 近鉄名古屋線 津駅 徒歩20分 JR紀勢本線 津駅 徒歩20分 近鉄名古屋線 津新町駅 徒歩20分 |
| エリア | 三重 |
| 竣工 | 1976年3月 |
| 耐震 | 新耐震基準相当 |
| 階数 | 地上6階 |
| 用途 | 事務所 |
| 構造 | RC造 |

| 設備情報 | |
|--------|---------|
| エレベーター | 1基 |
| 空調 | 個別空調 |
| OAフロア | その他 |
| 基準階天井高 | 2,700mm |
| 光ファイバー | 有り |
| トイレ | 男女別・室外 |
| セキュリティ | |
| 駐車場 | 有り |



事務所移転の簡単検索サイト

Quick Service

クイックサービス

セントラルーク津 6階50.27坪 三重県津市北丸之内12

三重 (ビルID: 0008529) の賃貸オフィス

貸事務所・レンタルオフィス・オフィス移転ならQuickService

物件詳細はこちらから



0120-55-2620

【受付時間】平日9:30~18:30

