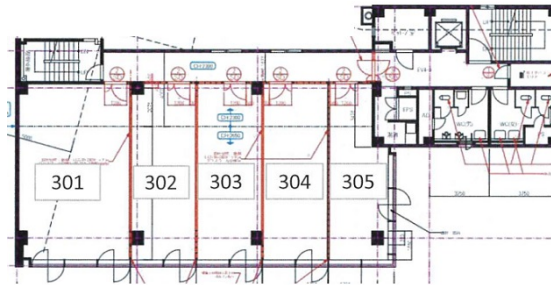


セントラルアーク津 3階10.69坪

三重県津市北丸之内12



物件MAP



賃貸条件	
月額賃料	80,175円 (税別)
坪数	10.69坪
坪単価	7,500円 (税別)
共益費	賃料に含む
礼金	無し
敷金 (保証金)	4ヶ月
階数	3階 (303)
入居可能日	相談

ビル情報	
所在地	三重県津市北丸之内12
最寄り駅	近鉄名古屋線 津駅 徒歩20分 JR紀勢本線 津駅 徒歩20分 近鉄名古屋線 津新町駅 徒歩20分
エリア	三重
竣工	1976年3月
耐震	新耐震基準相当
階数	地上6階
用途	倉庫・工場
構造	RC造

設備情報	
エレベーター	1基
空調	個別空調
OAフロア	その他
基準階天井高	2,700mm
光ファイバー	有り
トイレ	男女別・室外
セキュリティ	
駐車場	有り