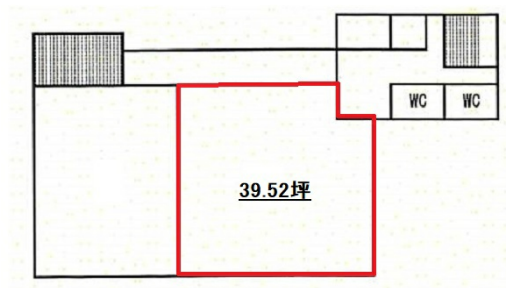


# セントラルーク津 3階10.64坪

三重県津市北丸之内12



## 物件MAP



賃貸条件	
月額賃料	79,800円（税別）
坪数	10.64坪
坪単価	7,500円（税別）
共益費	賃料に含む
礼金	無し
敷金（保証金）	4ヶ月
階数	3階（304）
入居可能日	相談

ビル情報	
所在地	三重県津市北丸之内12
最寄り駅	近鉄名古屋線 津駅 徒歩20分 JR紀勢本線 津駅 徒歩20分 近鉄名古屋線 津新町駅 徒歩20分
エリア	三重
竣工	1976年3月
耐震	新耐震基準相当
階数	地上6階
用途	事務所
構造	RC造

設備情報	
エレベーター	1基
空調	個別空調
OAフロア	その他
基準階天井高	2,700mm
光ファイバー	有り
トイレ	男女別・室外
セキュリティ	
駐車場	有り



事務所移転の簡単検索サイト

**Quick Service**


クイックサービス

セントラルーク津 3階10.64坪 三重県津市北丸之内12

三重（ビルID：0008529）の賃貸オフィス

貸事務所・レンタルオフィス・オフィス移転なら**QuickService**

物件詳細はこちらから

 **0120-55-2620**

【受付時間】平日9:30~18:30

