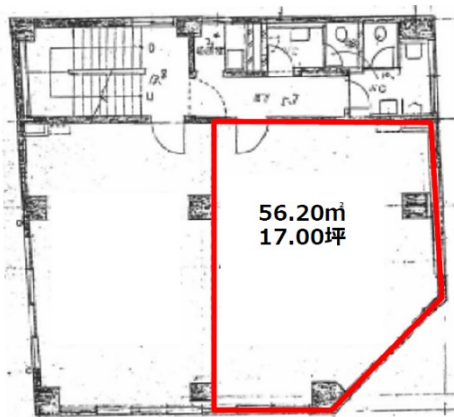


# ジブラルタ生命川内ビル 4階17坪

鹿児島県薩摩川内市東向田町6-1



物件MAP



賃貸条件	
坪数	17坪
階数	4階
入居可能日	

ビル情報	
所在地	鹿児島県薩摩川内市東向田町6-1
最寄り駅	JR鹿児島本線 川内駅 徒歩3分 肥薩おれんじ鉄道 川内駅 徒歩3分
エリア	鹿児島
竣工	1989年7月
耐震	新耐震基準
階数	地上4階 地下1階
用途	事務所
構造	RC造

設備情報	
エレベーター	
空調	個別空調
OAフロア	その他
基準階天井高	2,800mm
光ファイバー	無し
トイレ	男女別・室外
セキュリティ	無し
駐車場	無し



事務所移転の簡単検索サイト

Quick Service

クイックサービス

ジブラルタ生命川内ビル 4階17坪 鹿児島県薩摩川内市東向田町6-1

鹿児島 (ビルID: 0008515) の賃貸オフィス

貸事務所・レンタルオフィス・オフィス移転ならQuickService

物件詳細はこちらから

0120-55-2620

【受付時間】平日9:30~18:30

