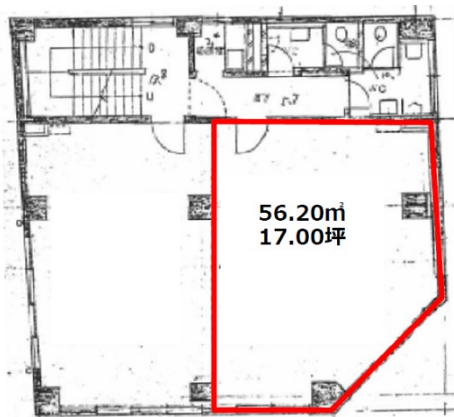


# ジブラルタ生命川内ビル 3階17坪

鹿児島県薩摩川内市東向田町6-1



物件MAP



| 賃貸条件  |     |
|-------|-----|
| 坪数    | 17坪 |
| 階数    | 3階  |
| 入居可能日 |     |

| ビル情報 |                                       |
|------|---------------------------------------|
| 所在地  | 鹿児島県薩摩川内市東向田町6-1                      |
| 最寄り駅 | JR鹿児島本線 川内駅 徒歩3分<br>肥薩おれんじ鉄道 川内駅 徒歩3分 |
| エリア  | 鹿児島                                   |
| 竣工   | 1989年7月                               |
| 耐震   | 新耐震基準                                 |
| 階数   | 地上4階 地下1階                             |
| 用途   | 事務所                                   |
| 構造   | RC造                                   |

| 設備情報   |         |
|--------|---------|
| エレベーター |         |
| 空調     | 個別空調    |
| OAフロア  | その他     |
| 基準階天井高 | 2,800mm |
| 光ファイバー | 無し      |
| トイレ    | 男女別・室外  |
| セキュリティ | 無し      |
| 駐車場    | 無し      |



事務所移転の簡単検索サイト

Quick Service

クイックサービス

ジブラルタ生命川内ビル 3階17坪 鹿児島県薩摩川内市東向田町6-1

鹿児島 (ビルID: 0008515) の賃貸オフィス

貸事務所・レンタルオフィス・オフィス移転ならQuickService

物件詳細はこちらから



0120-55-2620

【受付時間】平日9:30~18:30

