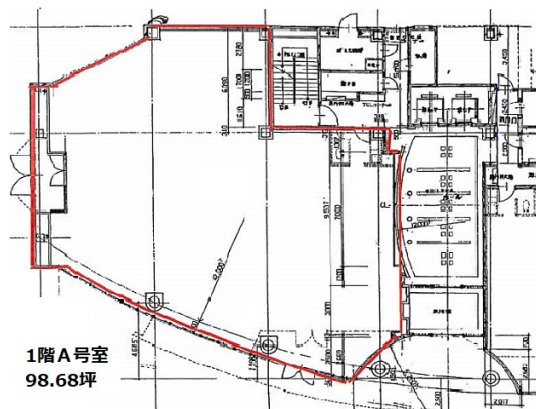


ノルテプラザ 1階90.45坪

北海道札幌市北区北9条西3-19-1



物件MAP



賃貸条件	
坪数	90.45坪
階数	1階 (A)
入居可能日	

ビル情報	
所在地	北海道札幌市北区北9条西3-19-1
最寄り駅	札幌市営地下鉄南北線 北12条駅 徒歩3分 JR千歳線 札幌駅 徒歩5分
エリア	札幌北口エリア
竣工	1993年7月
耐震	新耐震基準
階数	地上6階 地下1階
用途	事務所
構造	S造

設備情報	
エレベーター	2基
空調	個別空調
OAフロア	
基準階天井高	2,700mm
光ファイバー	有り
トイレ	男女別・室外
セキュリティ	有り
駐車場	有り