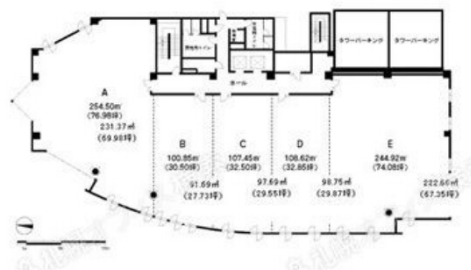


ノルテプラザ 4階69.98坪

北海道札幌市北区北9条西3-19-1



物件MAP



| 賃貸条件 | |
|-------|--------|
| 坪数 | 69.98坪 |
| 階数 | 4階 (A) |
| 入居可能日 | |

| ビル情報 | |
|------|---|
| 所在地 | 北海道札幌市北区北9条西3-19-1 |
| 最寄り駅 | 札幌市営地下鉄南北線 北12条駅 徒歩3分 JR千歳線 札幌駅 徒歩5分 |
| エリア | 札幌北口エリア |
| 竣工 | 1993年7月 |
| 耐震 | 新耐震基準 |
| 階数 | 地上6階 地下1階 |
| 用途 | 事務所 |
| 構造 | S造 |

| 設備情報 | |
|--------|---------|
| エレベーター | 2基 |
| 空調 | 個別空調 |
| OAフロア | |
| 基準階天井高 | 2,700mm |
| 光ファイバー | 有り |
| トイレ | 男女別・室外 |
| セキュリティ | 有り |
| 駐車場 | 有り |