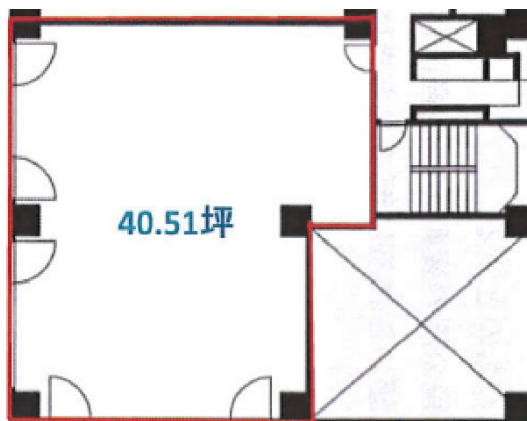


パストラルビルN8 3階40.51坪

北海道札幌市北区北八条西4-1-1



物件MAP



賃貸条件	
坪数	40.51坪
階数	3階 (0301)
入居可能日	

ビル情報	
所在地	北海道札幌市北区北八条西4-1-1
最寄り駅	JR函館本線 札幌駅 徒歩2分
エリア	札幌北口エリア
竣工	1993年6月
耐震	新耐震基準
階数	地上8階 地下1階
用途	事務所
構造	SRC造

設備情報	
エレベーター	2基
空調	個別空調
OAフロア	OAフロア
基準階天井高	2,600mm
光ファイバー	有り
トイレ	男女別・室外
セキュリティ	有り
駐車場	有り