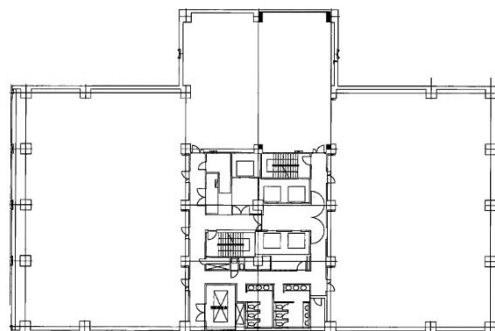


## 8・3スクエア北ビル 7階36.44坪

北海道札幌市北区北8条西3-32



物件MAP



賃貸条件	
坪数	36.44坪
階数	7階
入居可能日	
ビル情報	
所在地	北海道札幌市北区北8条西3-32
最寄り駅	JR函館本線 札幌駅 徒歩2分
エリア	札幌北口エリア
竣工	2006年12月
耐震	新耐震基準
階数	地上11階 地下1階
用途	事務所
構造	RC造
設備情報	
エレベーター	4基
空調	個別空調
OAフロア	OAフロア
基準階天井高	2,700mm
光ファイバー	有り
トイレ	男女別・室外
セキュリティ	有り
駐車場	有り