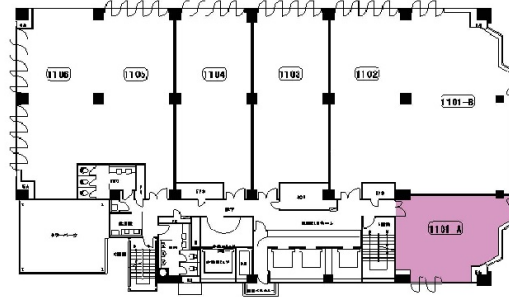


# 新北海道ビル 11階19.11坪

北海道札幌市北区北7条西4-3-1



## 物件MAP



賃貸条件	
坪数	19.11坪
階数	11階 (1101)
入居可能日	
ビル情報	
所在地	北海道札幌市北区北7条西4-3-1
最寄り駅	JR函館本線 札幌駅 徒歩2分 札幌市営地下鉄南北線 さっぽろ駅 徒歩4分
エリア	札幌北口エリア
竣工	1992年11月
耐震	新耐震基準
階数	地上12階 地下2階
用途	事務所
構造	SRC造
設備情報	
エレベーター	4基
空調	セントラル空調
OAフロア	OAフロア
基準階天井高	2,550mm
光ファイバー	有り
トイレ	男女別・室外
セキュリティ	有り
駐車場	有り



事務所移転の簡単検索サイト

**Quick Service**

クイックサービス

**新北海道ビル 11階19.11坪** 北海道札幌市北区北7条西4-3-1

札幌北口エリア (ビルID: 0008496) の賃貸オフィス

貸事務所・レンタルオフィス・オフィス移転なら**QuickService**

物件詳細はこちらから

 **0120-55-2620**

【受付時間】平日9:30~18:30

