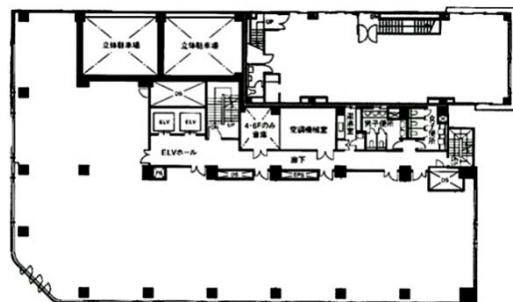


# NCO札幌駅北口ビル 1階120.52坪

北海道札幌市北区北7条西2-20



基準階2～6F

## 物件MAP



賃貸条件	
坪数	120.52坪
階数	1階（別棟1+2）
入居可能日	

ビル情報	
所在地	北海道札幌市北区北7条西2-20
最寄り駅	JR千歳線 札幌駅 徒歩1分 札幌市営地下鉄南北線 さっぽろ駅 徒歩3分
エリア	札幌北口エリア
竣工	1987年11月
耐震	新耐震基準
階数	地上8階 地下1階
用途	店舗
構造	SRC造、一部RC造

設備情報	
エレベーター	2基
空調	セントラル空調
OAフロア	その他
基準階天井高	2,600mm
光ファイバー	有り
トイレ	男女別・室外
セキュリティ	有り
駐車場	有り