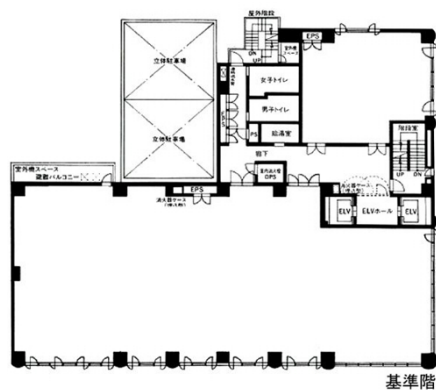


KDX札幌ビル 8階121.49坪

北海道札幌市北区北7条西4-1-2



物件MAP



賃貸条件	
坪数	121.49坪
階数	8階
入居可能日	

ビル情報	
所在地	北海道札幌市北区北7条西4-1-2
最寄り駅	JR千歳線 札幌駅 徒歩1分 札幌市営地下鉄南北線 さっぽろ駅 徒歩3分
エリア	札幌北口エリア
竣工	1989年10月
耐震	新耐震基準
階数	地上9階 地下1階
用途	事務所
構造	SRC造

設備情報	
エレベーター	2基
空調	個別空調
OAフロア	
基準階天井高	2,650mm
光ファイバー	有り
トイレ	男女別・室外
セキュリティ	有り
駐車場	有り